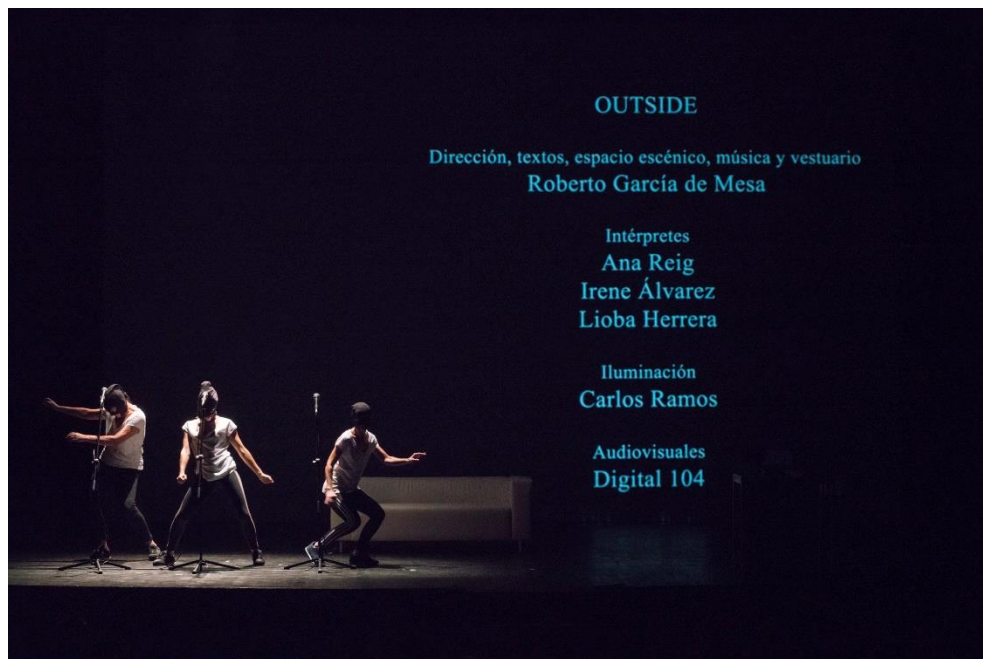


## ***Outside*, de Roberto García de Mesa**

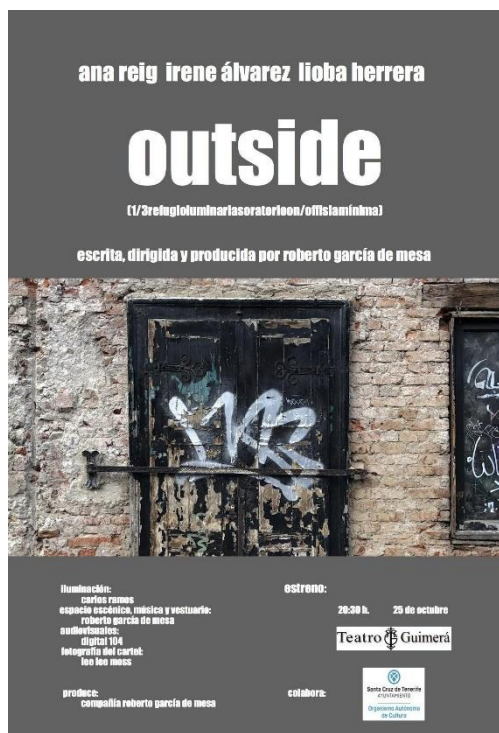
Yolanda Castro Martín  
*Universidad de la Laguna*  
[yymar@outlook.es](mailto:yymar@outlook.es)



Fotografía de Alberto Reverón

Con las primeras gotas de lluvia se estrenó *Outside* en el acogedor Teatro Guimerá de Santa Cruz de Tenerife (Islas Canarias). El jueves 25 de octubre tuvimos la oportunidad de presenciar la exquisita cosmovisión de Roberto García de Mesa, empática hacia los sucesos que tiñen el contexto mundial, capaz de abrir una ventana al cuestionamiento del individuo en el momento presente.

*Outside* es una obra escrita, dirigida y producida por Roberto García de Mesa, una de las voces más singulares del panorama canario actual, conocido por su talante como poeta, dramaturgo, dramaturgista, performer, director de escena, productor de teatro, creador escénico, narrador, ensayista, investigador, artista visual y músico. Si bien a lo largo de su producción literaria se ha significado por la diversidad de su gesto creativo, desde hace veinte años ha dedicado buena parte de su actividad a la escritura y creación escénica. A esto cabe añadir que es un autor mediático e internacional, algunos de sus textos han sido traducidos al inglés, griego, alemán, francés y al esloveno, además, debido a su constante participación en el panorama cultural, especialmente en el teatro, ha llegado a fundar, en 2015, su compañía con el fin de representar sus obras escritas tiempo atrás, crear, en definitiva, un repertorio propio y estable.



El conjunto de la puesta en escena de *Outside* revela la dedicación de un gran equipo profesional con verdadera sinergia, en efecto, es teatro visual porque todos los recursos se fusionan para generar la atmósfera inconfundible de la dramaturgia característica de García de Mesa. Al igual que *Hamlet Post Scriptum* (2012) y *La edad del frío. Conversaciones con Antígona* (2015), su última creación nos envuelve, pues cada una de sus capas encierra un estudio virtuoso.

Baste como muestra el exquisito cartel ilustrado por Lee Lee Moss que, en forma de metáfora, retrata, desde mi óptica, nuestros propios muros.





Fotografía de Alberto Reverón

Se narran hechos reales logrados a través de la excelente interpretación de las actrices Ana Reig, Irene Álvarez y Lioba Herrera que inducen al público en escena, mediante el uso corporal o el juego de movimientos rítmicos, a la abstracción. Todo ello, aderezado con potentes textos que animan a bifurcarnos en esencia ante nuestros miedos; es más, todas las aristas de los personajes desafían a sentir la realidad, una realidad que golpea como un balón en la cara. El espectáculo está respaldado por el montaje audiovisual de Digital 104 compuesto, en este caso, por Jairo López, Domingo J. González y Jonay García, y a esto se le suma la labor del técnico de iluminación y sonido Carlos Ramos Martín. Se debe agregar que las piezas musicales que ambientan la representación fueron compuestas, interpretadas, grabadas y producidas por el mismo dramaturgo, razón por la cual, García de Mesa nos acerca a su mundo creando con mimo cada detalle.



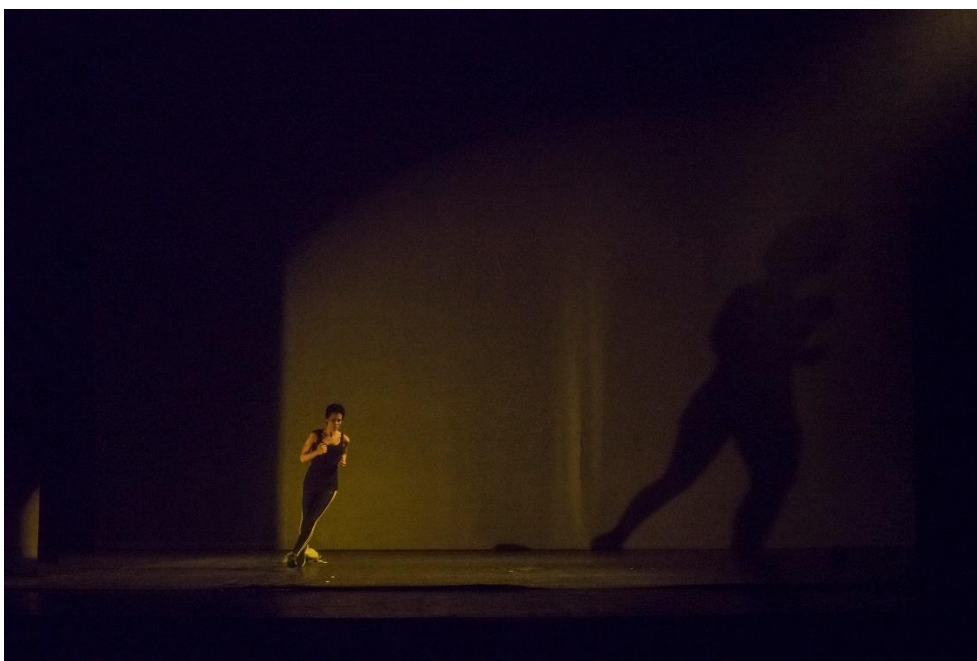
Ser espectador o espectadora de *Outside* consiste inicialmente en un acto de dialéctica. Sin duda, es una obra filosófica porque nos plantea grandes interrogantes, nos anima a ser críticos y a tener curiosidad por los acontecimientos que están al otro lado de la frontera que separa tanto países como géneros. La mayoría de la poesía escénica está destinada a ser disfrutada invitándonos a reflexionar, del mismo modo que se lee un periódico o se visualiza un telediario, aunque, en este caso, la información no es manipulada y las distancias que nos puede delinear el sistema se difuminan en el escenario mediante un lenguaje sutil pero revelador.



Fotografía de Alberto Reverón

Todavía cabe señalar que ha sido una propuesta vinculada a los signos de la conciencia social, en su conjunto, desprende energías poliédricas diferenciadas en cinco piezas breves en las que fluctúan motivos heterogéneos, son así denominadas: *1/3* (2006); *Refugio* (2017); *Luminarias* (2004); *Oratorio On/Off* (2011) e *Isla mínima* (2008).





Fotografía de Alberto Reverón



Fotografía de Alberto Reverón

Deseo subrayar, además, la capacidad de intromisión de la que, en apenas setenta minutos, se nos hace partícipes. De manera puntual me refiero a la facultad de explorar prejuicios sobre la situación de los refugiados, el síndrome

del gemelo evanescente, así como una postura tajantemente crítica frente a las numerosas situaciones de machismo en nuestros días y en nuestra sociedad. Más aún, se invita a la reflexión de coyunturas inmersas desde la propia identidad hasta en los factores que ahondan dentro de un contexto y que van más allá de los colores de las banderas o religiones. Es así como se crea la ilusión de un escenario, convertido en una verja de alambre que rodea al personaje, a la vez que incluye al público a identificarse con cada



pieza, cuestionando si la presa es realmente el personaje en escena o somos nosotros.



Fotografía de Alberto Reverón

Si bien es posible sostener infinitos pareceres ante los detalles que albergan de principio a fin los conceptos de *Outside*, animo a disfrutar del espectáculo que el polifacético Roberto García de Mesa nos regala en un delicioso diálogo interno.

**Ficha artística:**

Título de la obra: *Outside*

Dirección, textos, espacio escénico, música y vestuario: Roberto García de Mesa.

Intérpretes: Ana Reig, Irene Álvarez y Lioba Herrera.

Iluminación: Carlos Ramos.

Audiovisuales: Digital 104.

Fotografía del cartel: Lee Lee Moss.

Diseño del cartel: Lee Lee Moss y Roberto García de Mesa.

Producido por Compañía Roberto García de Mesa.

